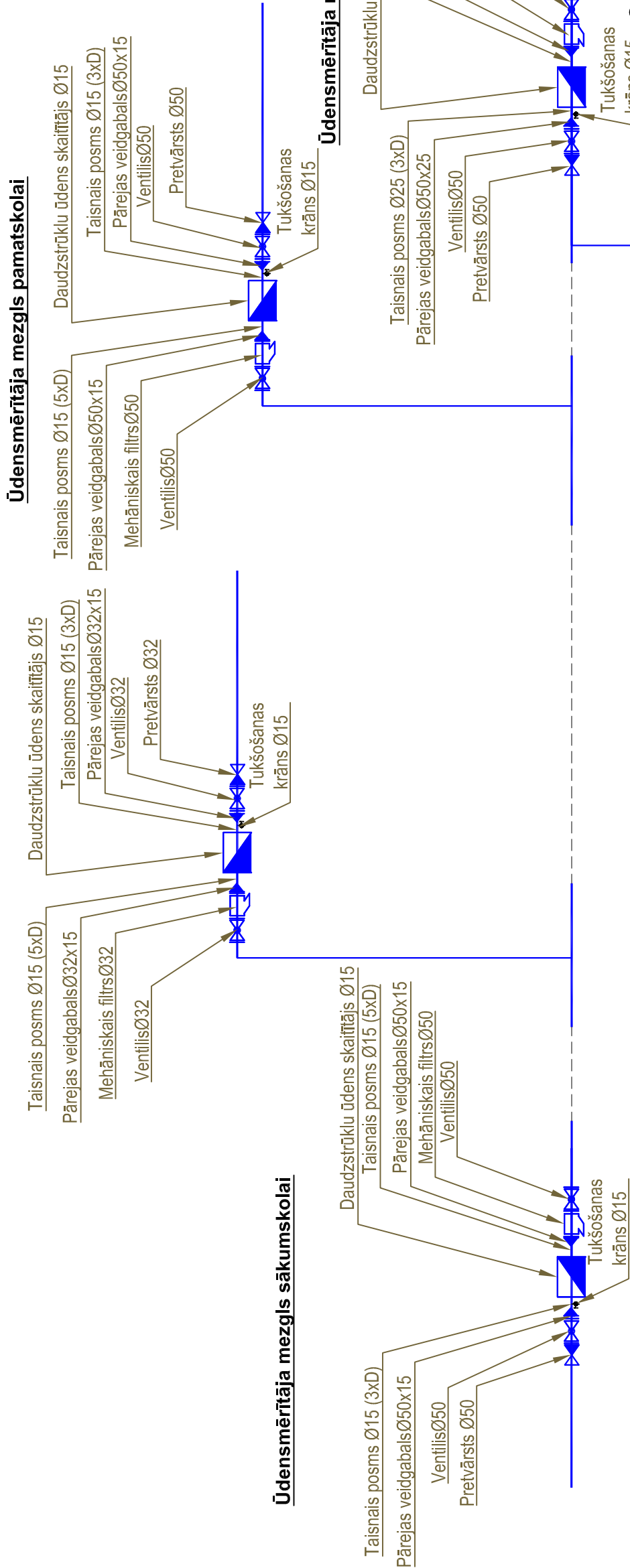
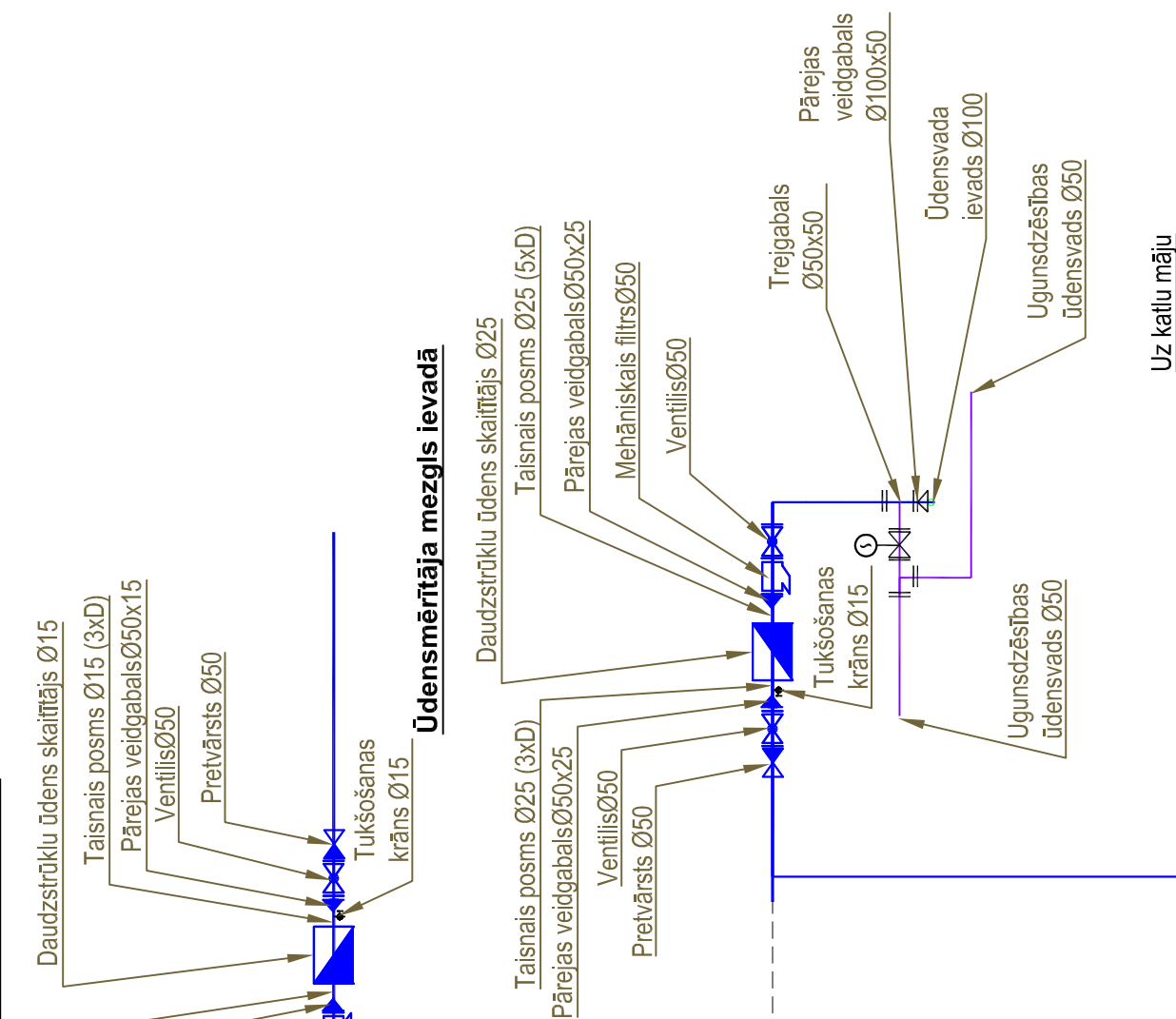


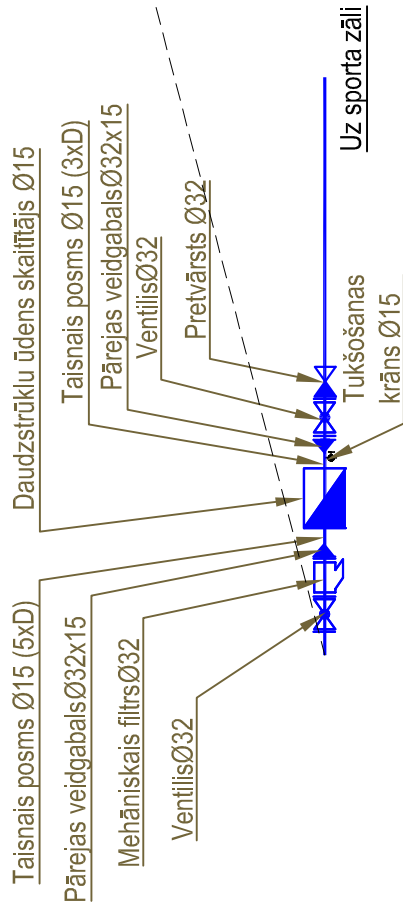
Īdensmērītāja mezgls virtuvei



Ūdensmērītāja mezgls pamatskolai




Ūdensmērītāja mezgls sporta zālei



PIEZĪMES:

1. Izmērīti doti milimetri, augstuma atzīmes metris;
2. Atzīmei $\pm 0,000$ atbilst 28.15 Latvijas normālo augstumu sistēmā;
3. Vispārīgos rādītājus skatīt lapā ūKT-1. Ūdensvada, ugunsdzēsības ūdensvada, sadzīves kanalizācijas tīklu plānus skatīt rasējumos ūKT-2,3-4;5. Ūdensvada, ugunsdzēsības ūdensvada, sadzīves kanalizācijas tīklu aksonometriskās shēmas skatīt rasējumos ūKT-6-7,8;9. Ūdens uzskaites mezglu shēmas skatīt rasējumā ūKT-10
4. Ūdensvada caurļvadī izbūvējami no Uponor daudzslāņu caurļvadī (unipipec) vai analogā.
5. Ūdensvada caurļvadī virs piekārtajiem griestiem un iebūvēti grīdā un sienās izolējami
6. Ūdensvada caurļvadī virs piekārtajiem griestiem un iebūvēti grīdā un sienās izolējami. Ūdensvada caurļvadī iebūvējami pagraba stāvā izolējami.
7. Esošā ūdensvada caurļvada atzīmes precīzēti uz vietas.
8. Esošās sadzīves kanalizācijas un lietus ūdens kanalizācijas caurļvada atzīmes precīzēti uz vietas.

Projekktētājs:  SIA "Livland Group" Baznīcas ielā 31-8, Rīga LV-1010, Tālrunis: 26574346; info@livland.lv				Pasūtītājs: Jelgavas novada pašvaldība, Vilce, Vilces pagasts, Jelgavas novads			
Amats	Vārds, uzvārds	Paraksts	Datums	Objekts:	Vilces sākumskolas ēkas vienkāršotā atjaunošana		
Būvproj.d.vad	Inta Leite		03.2016.	Rasējums:	Īdēnsmērtāju mezgla shēmas		
Projekktēja	Inta Leite		03.2016.	Bez mēroga		Arh. Nr.	
					Stadija	Lapa	
					BP	10	
				Pastūtījuma Nr.JNP/5-34.3/15/415			